



MUNICIPALIDAD DE SANTA ANA  
Provincia de Entre Ríos

**PROYECTO**  
**"Planta de tratamiento de residuos**  
**sólidos domiciliarios"**

"GALPÓN"

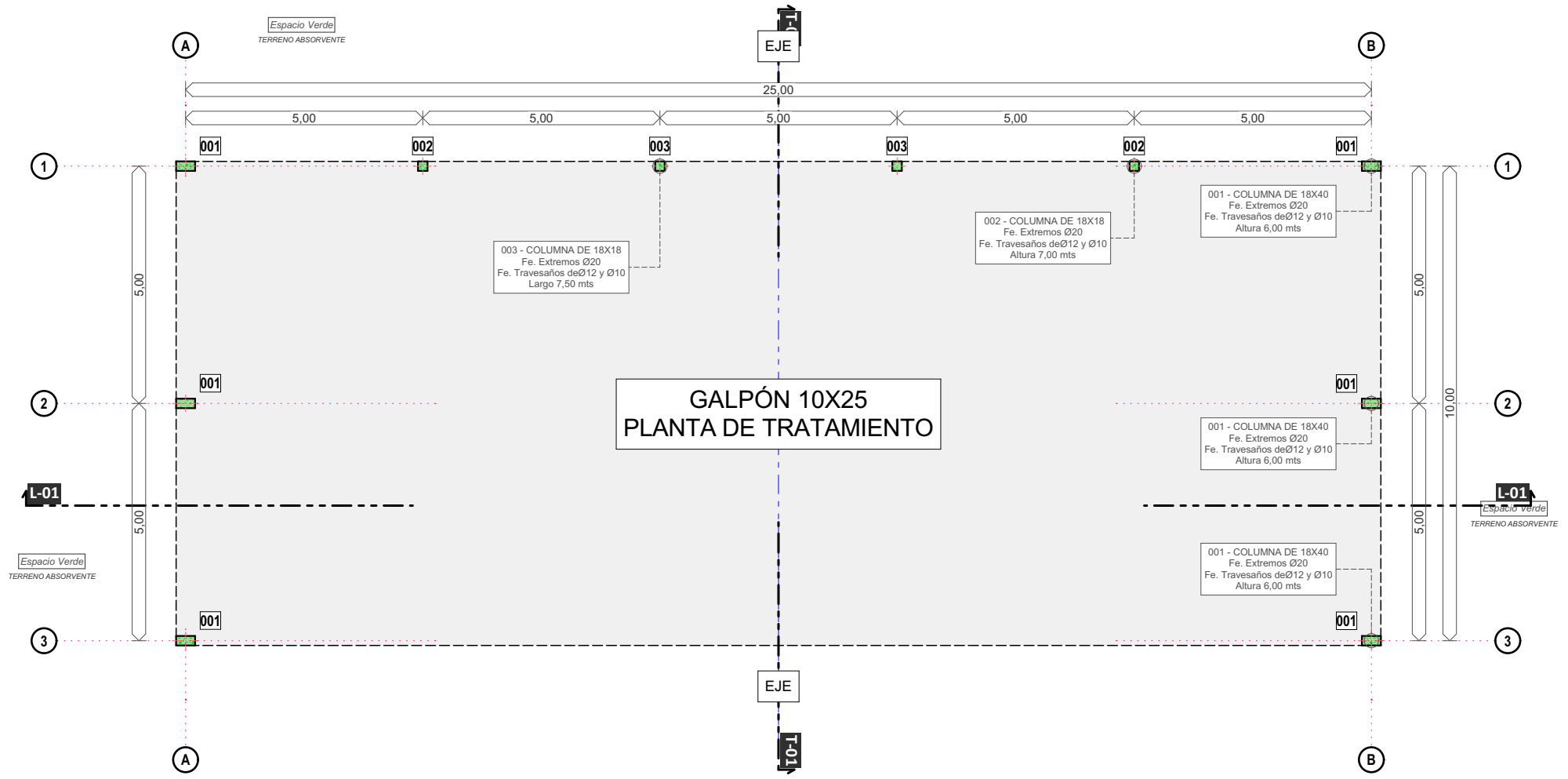
# SANTA ANA

GEO-REFERENCIA : -30.893027, -57.917753



PLANTA DE TRATAMIENTO - SANTA ANA - "GALPÓN"		Municipalidad de Santa Ana	
		Georeferencia "PLanta de residuos"	
Año 2019			02

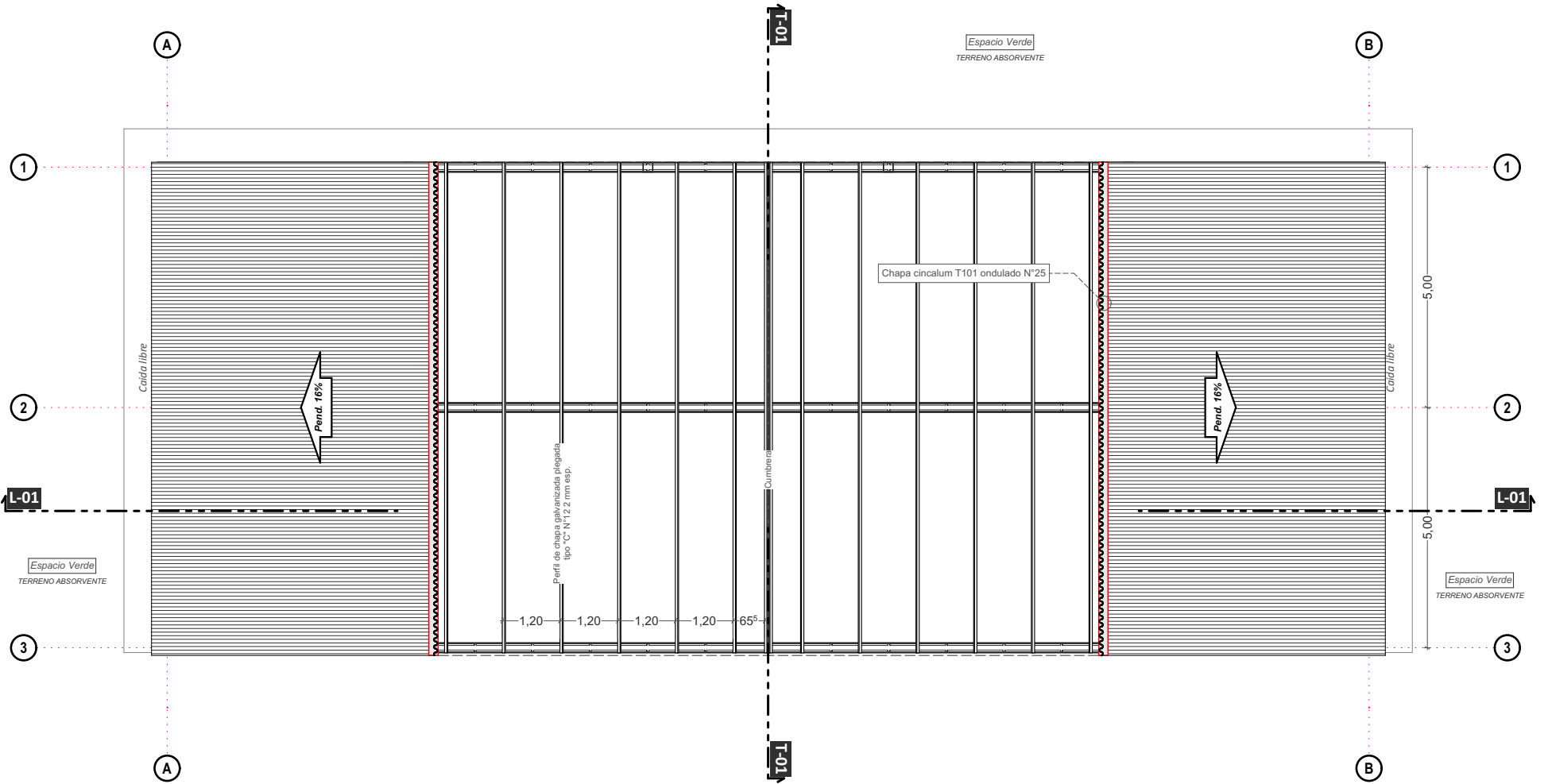




**GALPÓN 10X25  
PLANTA DE TRATAMIENTO**

PLANTA DE TRATAMIENTO - SANTA ANA - "GALPÓN"		Municipalidad de Santa Ana	
<b>Planta Baja</b>			
Año 2019	1:125	<b>03</b>	





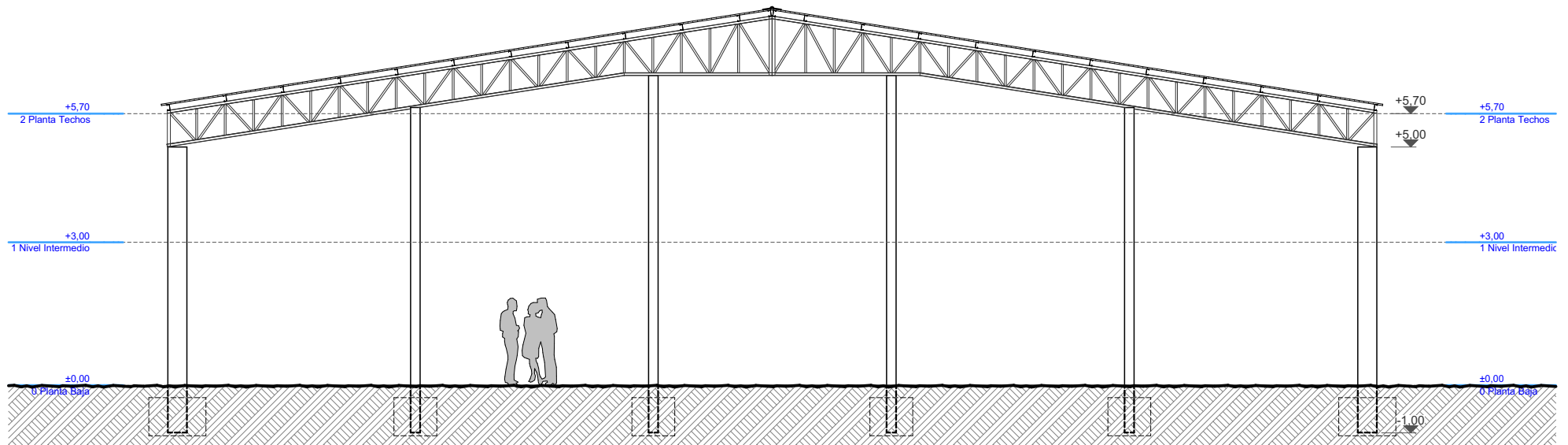
2.

**Planta Techos**

1:125

PLANTA DE TRATAMIENTO - SANTA ANA - "GALPÓN"		Municipalidad de Santa Ana	
<b>Planta Techos</b>			
Año 2019	1:125	<b>04</b>	

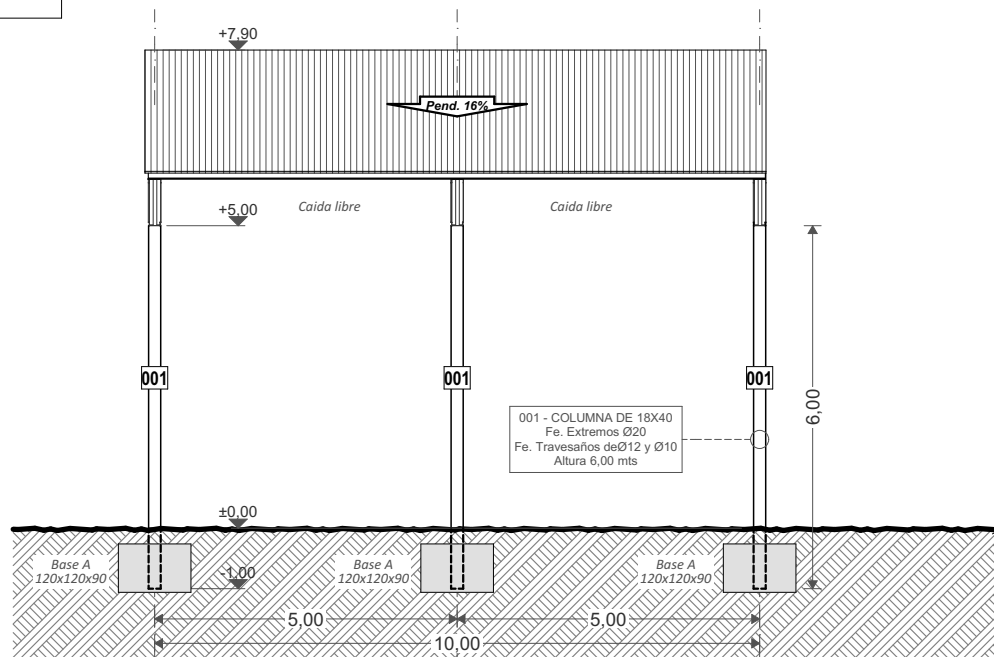




Vista

**Frontal**  
1:125

SUPERFICIE CUBIERTA **250 m<sup>2</sup>**



Vista

**Lateral**  
1:125

PLANTA DE TRATAMIENTO - SANTA ANA - "GALPÓN"

Municipalidad de Santa Ana

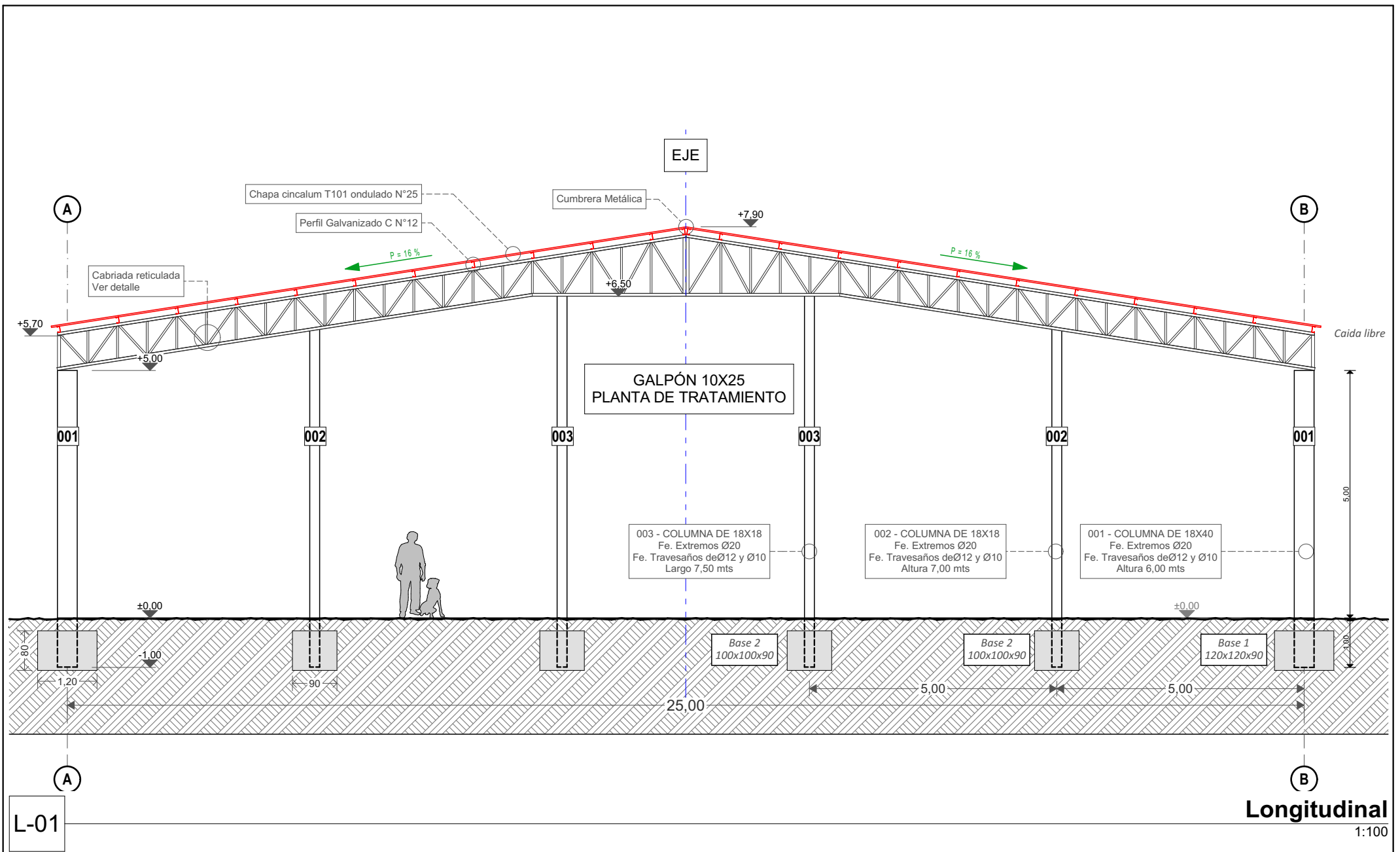
**Frontal, Lateral**

Año 2019

1:125

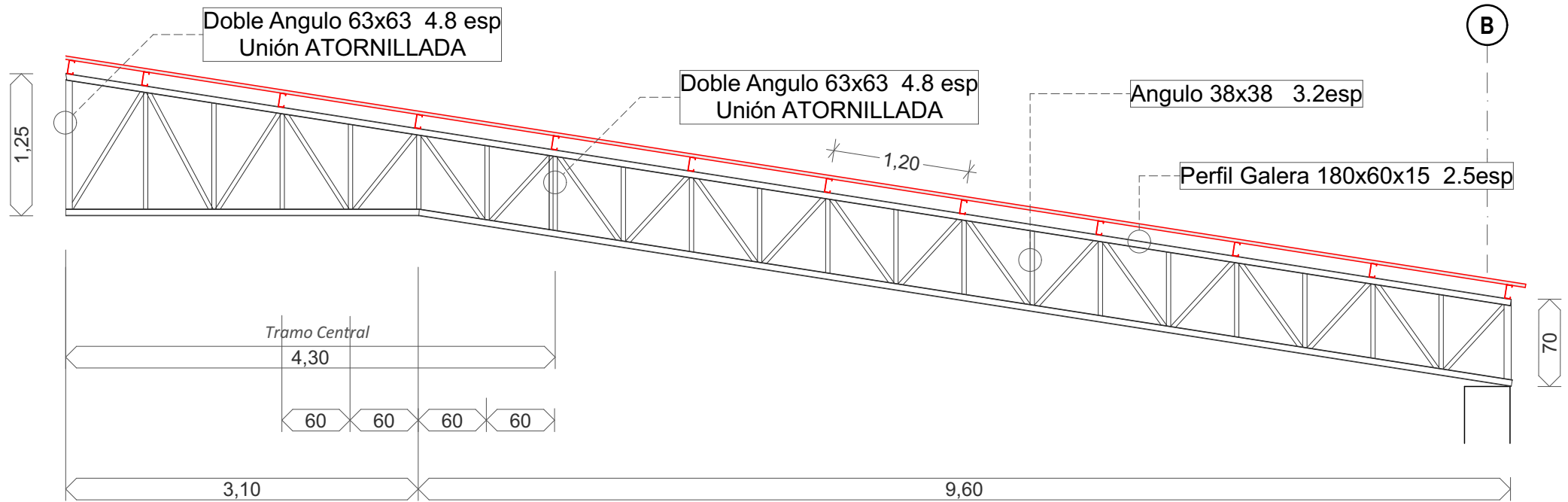
**05**





PLANTA DE TRATAMIENTO - SANTA ANA - "GALPÓN"		Municipalidad de Santa Ana	
<b>Longitudinal</b>			
Año 2019	1:100	<b>06</b>	



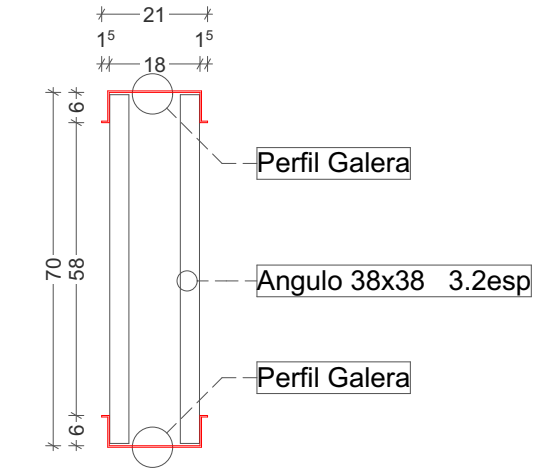


D-01

**Detalle Cabriada**

1:50

El calculo debera ser corroborado por un profesional reponsable.



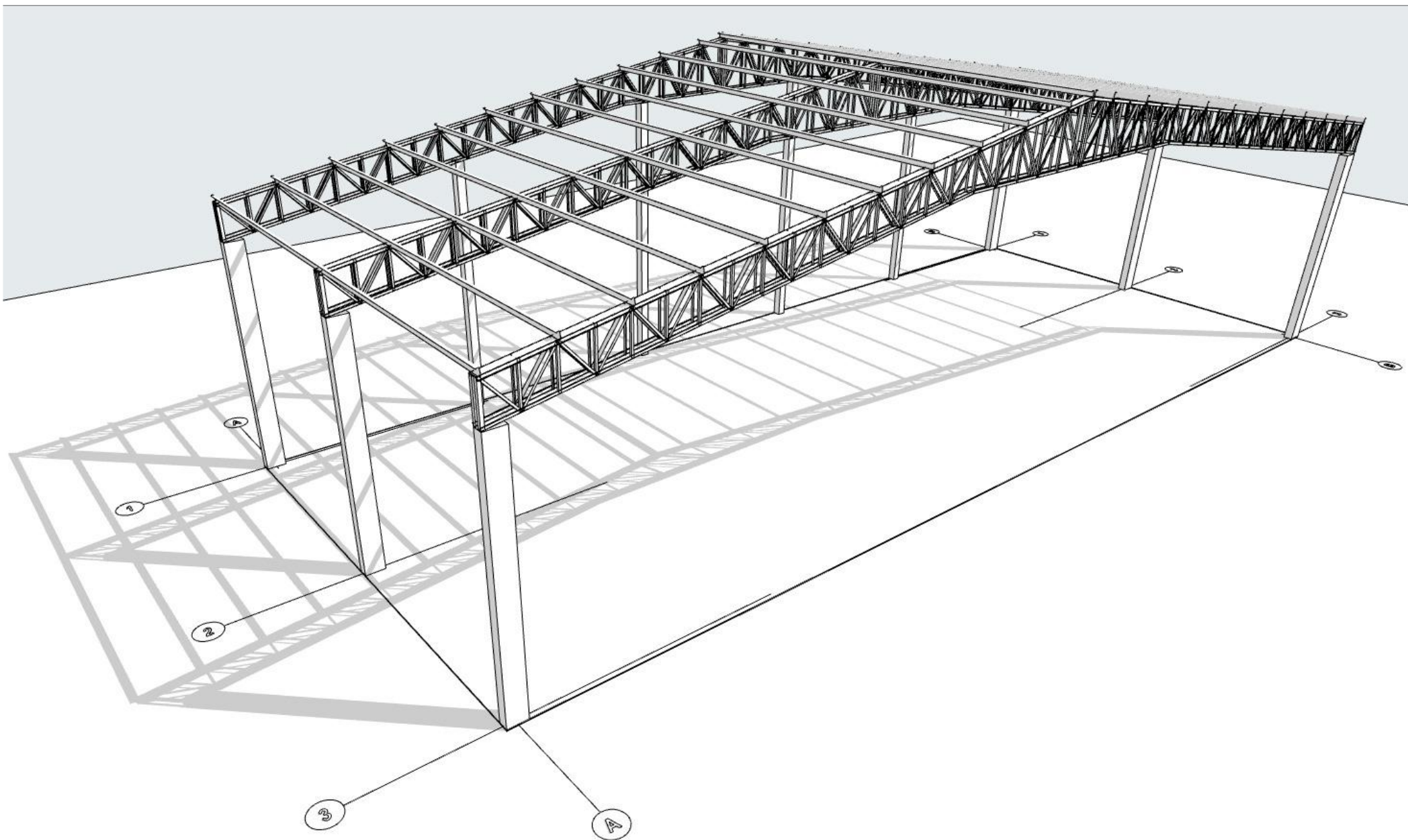
D-02

**Transversal**

1:15

PLANTA DE TRATAMIENTO - SANTA ANA - "GALPÓN"		Municipalidad de Santa Ana	
		<b>Transversal, Detalle Cabriada</b>	
Año 2019	1:15, 1:50	<b>07</b>	





PLANTA DE TRATAMIENTO - SANTA ANA - "GALPÓN"

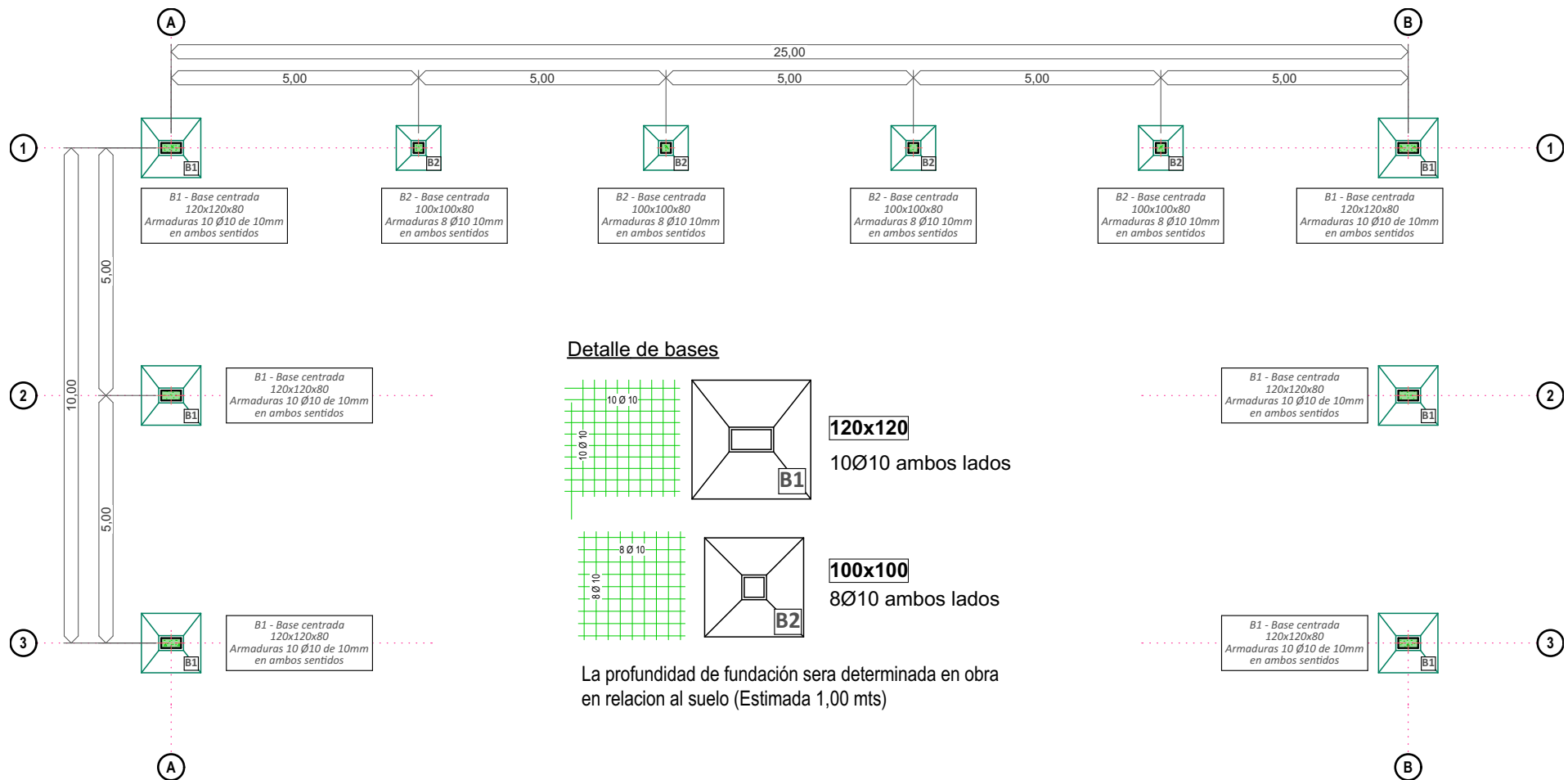
Municipalidad de Santa Ana



**Estructura**

Año 2019

08

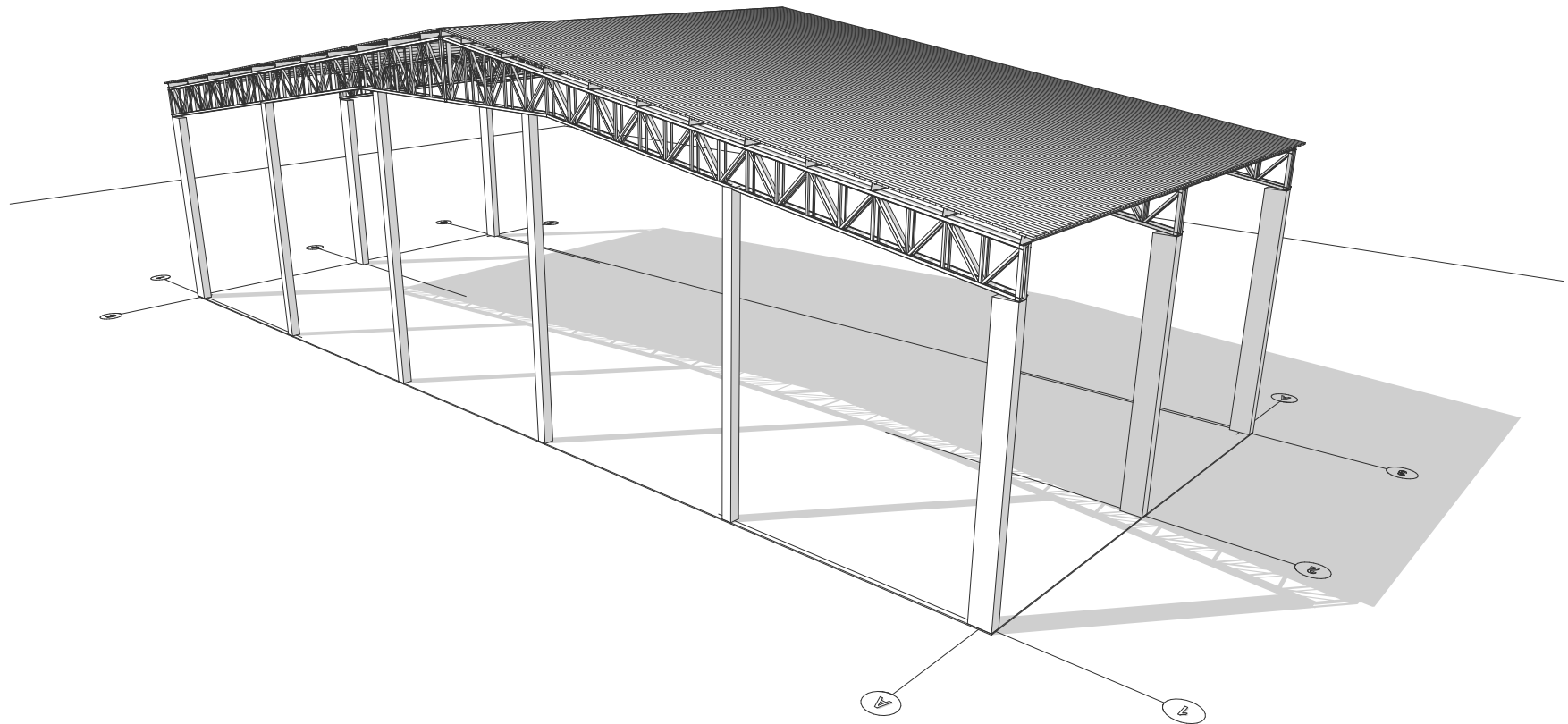


-1.

**Fundación**  
1:125

PLANTA DE TRATAMIENTO - SANTA ANA - "GALPÓN"		Municipalidad de Santa Ana	
<b>Fundación</b>			
Año 2019	1:125	<b>09</b>	





01

**Perspectiva Cónica**

PLANTA DE TRATAMIENTO - SANTA ANA - "GALPÓN"

Municipalidad de Santa Ana



**Perspectiva Cónica**

Año 2019

1:200

**010**